

Экспресс-тест «Петритест» для выявления наличия (отсутствия) бактерий рода CLOSTRIDIUM (токсинообразующих сульфитредуцирующих клостридий) при санитарно-бактериологических исследованиях продуктов питания, пищевого сырья и т.д.

Тесты предназначены для быстрого (12-24 ч.) выявления сульфитредуцирующих бактерий рода Clostridium при санитарно - бактериологических исследованиях продуктов питания, пищевого сырья.

Основой изделий являются питательные среды №1 и №2 по Госфармакопее обогащенные специальными ростовыми и хромогенными добавками. Формуляция ростовых и хромогенных добавок является собственностью НПО «Альтернатива». Питательная среда поставляется в пластиковых пробирках с завинчивающейся крышкой.

Преимущества экспресс-теста «Петритест» на сульфитредуцирующие бактерии рода Clostridium:

Отбор проб и посев осуществляется непосредственно на предприятии или производствах. Быстрота получения результата (12-24 ч.), минуя этапы обогащения и выделения культуры, благодаря использованию специальных добавок.

Легкая визуальная интерпретация результатов и подсчет колоний.

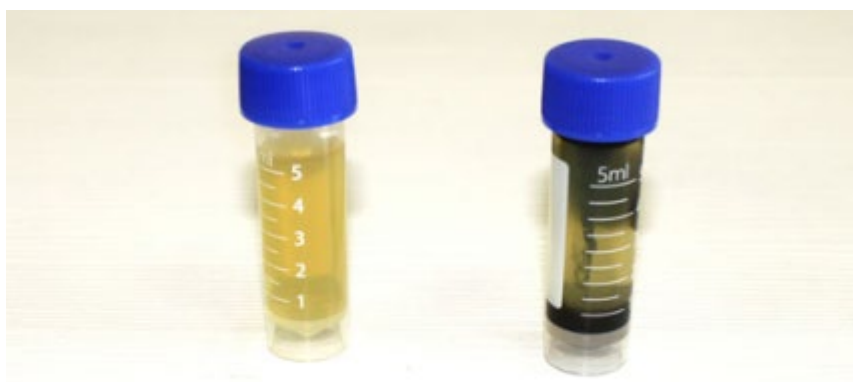
Удобство применения. Нет необходимости в использовании дополнительных реагентов и оборудования.

После качественной интерпретации результатов продукт, возможно, использовать как материал для дальнейшей типизации микроорганизмов.

Процедура тестирования:

1. В стерильный шприц с иглой отбирают исследуемый материал.
2. Пробирку со столбиком питательной среды переворачивают вверх дном, откручивают крышку. Подняв пробирку на уровень глаз, в центре столбика прокалывают плотную среду иглой снизу вверх на всю глубину и вносят (инокулируют) 0,1 мл исследуемого образца (предварительно приготовленного исходного разведения - 1 мл на 9 мл стерильного физраствора или дистиллированной воды или готовится в соответствии с методическими документами, регламентирующими данную процедуру для конкретного продукта). Затем иглу опускают чуть ниже и инокулируют еще 0,1 мл образца в среду (Максимум 3 инокуляции).
3. После иглу извлекают и обжигают вместе с остатками посевного материала, пробирку закрывают крышкой, подписывают и помещают крышкой вверх в термостат для инкубирования.
4. Инкубируйте при температуре $37 \pm 1^{\circ}\text{C}$ в течение 24-48 ч.
5. По истечении времени инкубации проведите регистрацию результатов. Бактериальный рост дает изменение цвета среды в местах инокуляции шприцем. Если в местах инокуляции среда почернела, результат интерпретируется как положительный (в жидкости присутствуют микроорганизмы соответствующей группы). Если в ходе инкубации цвет среды не меняется, результат интерпретируется как отрицательный (клостридии в жидкости отсутствуют).

Определение результатов



отрицательный

положительный

Утилизация:

Как и все системы для тестирования микроорганизмов Петритесты после использования могут содержать жизнеспособные бактерии. Следуйте стандартным методам инактивации и утилизации биологического материала с использованием автоклавирования либо с использованием дезинфицирующих средств с соответствующими режимами применения согласно СП 1.2.731-99 «БЕЗОПАСНОСТЬ РАБОТЫ С МИКРООРГАНИЗМАМИ III - IV ГРУПП ПАТОГЕННОСТИ И ГЕЛЬМИНТАМИ».