



# ПЕТРИТЕСТ

● Микробиологические экспресс тесты ●

Инструкция по проведению экспресс-тестов для жидких продуктов

**Для этого вам понадобится:**



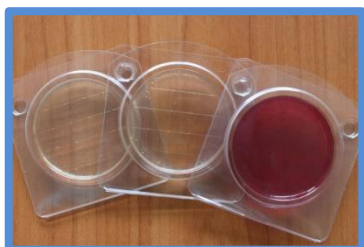
Стерильный шприц



Вода для инъекций/  
Физраствор



Продукт (напр.: Квас)



Петритест



Термостат

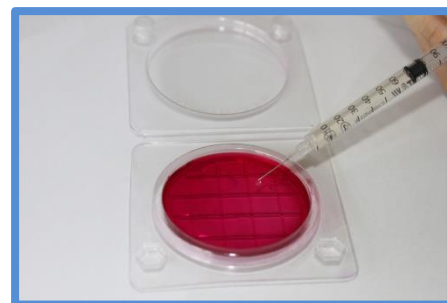
**1** Набираем 1 мл  
продукта в шприц



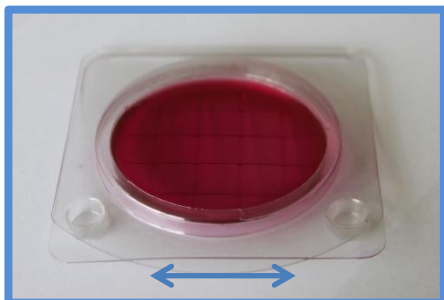
**2** Добираем в шприц  
9 мл воды



**3** Наливаем в Петритест  
0,2 мл из шприца



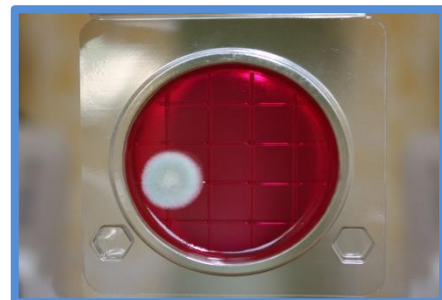
**4** Закрываем и  
распределяем



**5** Помещаем Петритест  
в термостат (12-24 ч.)



**6** Результат



(Для определения дрожжей/грибов  
термостатирование не требуется)