

Экспресс-тест на пластиковых носителях «Петритест» для выявления наличия бактерий рода *Listeria* при санитарно-бактериологических исследованиях продуктов питания, пищевого сырья и т.д.

Тесты предназначены для быстрого (12-24 ч.) выявления бактерий рода *Listeria* при санитарно - бактериологических исследованиях продуктов питания, пищевого сырья, а также проведения их первичной типизации и ориентировочного подсчета колоний.

Основой изделий являются питательные среды №1 и №2 по Госфармакопее обогащенные специальными ростовыми и хромогенными добавками. Формуляция ростовых и хромогенных добавок является собственностью НПО «Альтернатива». Питательная среда поставляется на пластиковых подложках в индивидуальных пакетах.

Преимущества экспресс-тестов на пластиковых носителях «Петритест»:

Отбор проб и посев осуществляется непосредственно на предприятии или производствах. Быстрота получения результата (12-24 ч.), минуя этапы обогащения и выделения культуры, благодаря использованию специальных добавок.

Легкая визуальная интерпретация результатов и подсчет колоний.

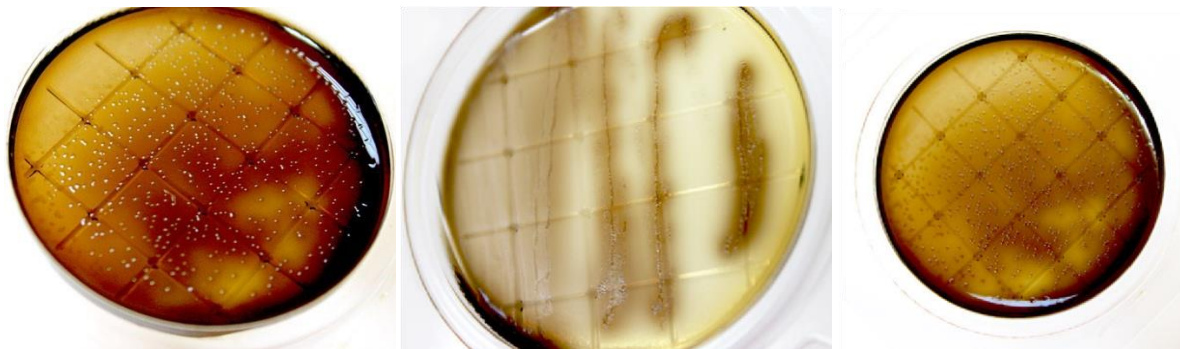
Удобство применения. Нет необходимости в использовании дополнительных реагентов и оборудования.

После качественной интерпретации результатов и подсчета колоний продукт, возможно, использовать как материал для дальнейшей типизации микроорганизмов.

Процедура тестирования:

1. Откройте Петритест и нанесите на поверхность питательной среды 0,2 мл жидкости из заранее приготовленного образца, используя стерильный инсулиновый шприц.
2. Закройте Петритест на защелки. Плавными горизонтальными движениями (из стороны в сторону) держа тест горизонтально, распределите исследуемую жидкость равномерно по поверхности питательной среды.
3. Поместите Петритест в термостат с температурой 35-37⁰ С или при температурных режимах определенных в соответствующем нормативном или методическом документе. Для предотвращения образования конденсата рекомендуется размещать тесты дном вверх.
4. Визуально результаты можно увидеть через 12-24 часа (см. ниже «Определение результатов»).

Определение результатов:



Если при очень высокой обсемененности нет возможности подсчитать количество колоний на подложке (наблюдается сплошной рост), то необходимо провести серию 10-кратных разведений, 2-е, 3-е и т.д. разведения (вплоть до 10-го).

Рекомендуется использовать соответствующие разведения до тех пор, пока количество отдельных колоний, видимых на Петритесте, не позволит сделать подсчет.

При подсчете результата исследования нужно считать все видимые - и большие и маленькие колонии, во всех квадратах.

Далее сумма колоний **умножается на 5**, если аликвота при посеве на «Петритест» составляет 0,2 мл, что в пять раз меньше объема, используемого при классических методах исследований (1 мл).

Если аликвота при посеве составляет 1 мл, то умножать количество колоний на 5 не нужно.

Полученную цифру умножаем в соответствии с используемым разведением на 10^1 , 10^2 , 10^3 и т.д. В итоге получаем общее количество КОЕ в 1 гр. исследуемого продукта (сырья).

Срок годности: 3 месяца (при +2 до +6°C) с даты изготовления.

Утилизация:

Как и все системы для тестирования микроорганизмов Петритесты после использования могут содержать жизнеспособные бактерии. Следуйте стандартным методам инактивации и утилизации биологического материала с использованием автоклавирования либо с использованием дезинфицирующих средств с соответствующими режимами применения согласно СанПин 3.3686-21 "САНИТАРНО-ЭПИДЕМИОЛОГИЧЕСКИЕ ТРЕБОВАНИЯ ПО ПРОФИЛАКТИКЕ ИНФЕКЦИОННЫХ БОЛЕЗНЕЙ".